

Sachstand Projekt Regiotram

Ausschuss für Umwelt, Klima und Mobilität

Aachen, 17. November 2022



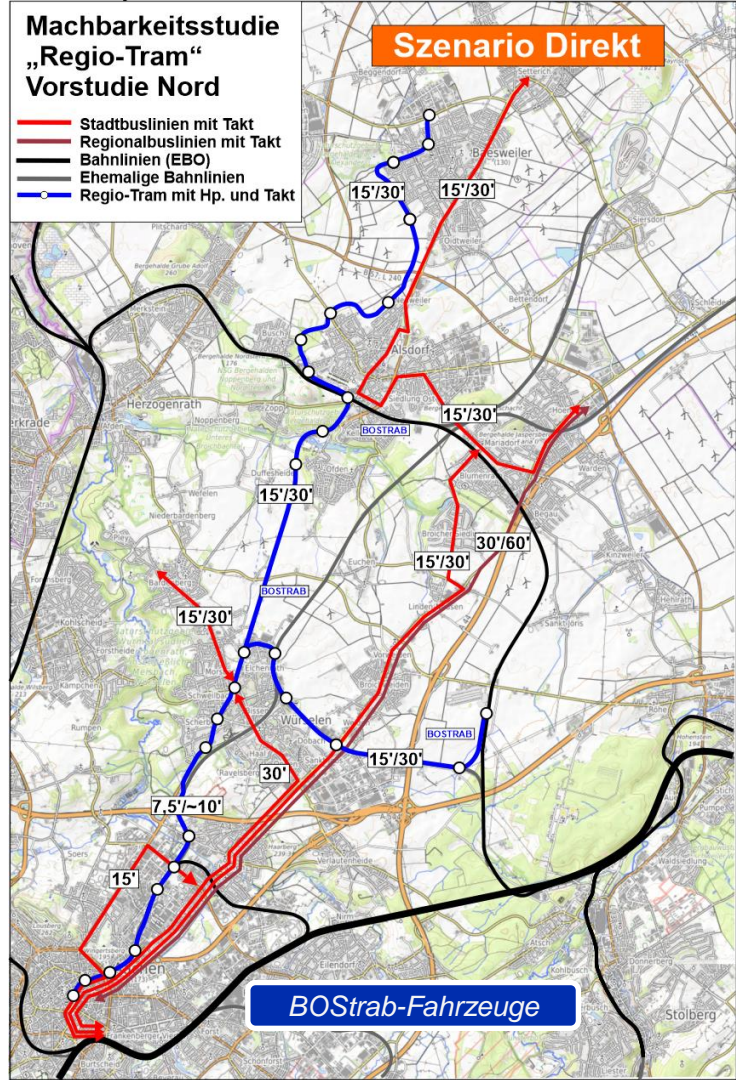
[avv.de](https://www.avv.de)

Dr. Stefan von der Ruhren | Birk Müller

MACHBARKEITSSTUDIE REGIOTRAM

ZENTRALE ERGEBNISSE DER STUFE 1

- Im weiteren Verlauf der MBS wird nur noch das Szenario 3 „**Regio-Tram Direkt**“ weiterverfolgt; d.h. Realisierung als 1-System Tram nach BOStrab mit möglichst direktem Trassenverlauf, hoher Erschließungswirkung, kurzer Reisezeit und guter Verknüpfung
- Das Projekt einer Stadtbahnverbindung zwischen Aachen und Würselen/Alsdorf/ Baesweiler ist **grundsätzlich machbar**, jedoch sind weitere **Optimierungen** erforderlich:
 - Weiterführung der Regio-Tram im Stadtgebiet Aachen über den Elisenbrunnen bis Aachen Hbf.
 - Zubringerstrecke zum MobilitätsHub Merzbrück (Streckenast Würselen – Flugplatz Merzbrück) sollte zurückgestellt und im Rahmen der Strukturförderung für das „Rheinische Reviers“ umgesetzt werden.
 - Ergänzenden Maßnahmen zur Verbesserung der Wirtschaftlichkeit (Ausbaukosten senken und Erschließungsfunktion steigern)



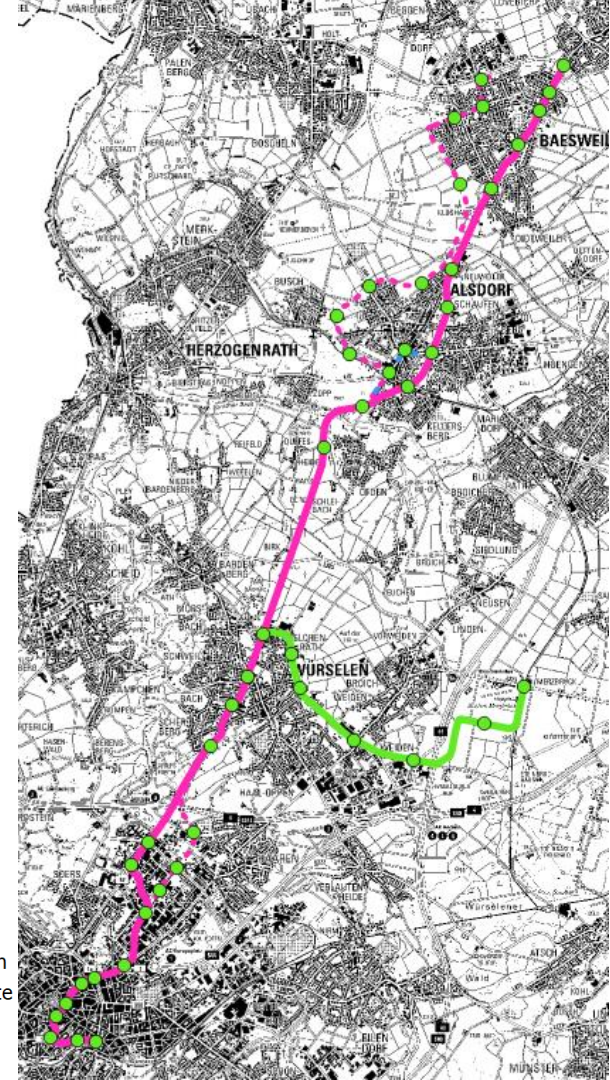
MACHBARKEITSSTUDIE REGIOTRAM

ÜBERBLICK STUFE 2 DER MACHBARKEITSSTUDIE

- Beauftragung im Oktober 2021
- Untersucht wird die Strecke **Aachen Hbf. – AC Bushof – AC Soers – Würselen – Alsdorf B57 – Baesweiler bis Ortsrand Setterich** (Ludwig-Erhard-Ring)
- Gleichwertige **Varianten / Ergänzungen** bilden:
 - Aachen Grüner Weg
 - Alsdorf West – Baesweiler Reyplatz – BA-Gewerbegebiet
 - Stichstrecke Alsdorf Luisenstraße – Denkmalplatz – Annapark – KuBiZ
 - Alsdorf Annapark – Denkmalplatz
- **Inhalt**
 - Vertiefte Prüfung der technischen und betrieblichen Machbarkeit
 - Wirtschaftliche Optimierungsmöglichkeiten.
 - Verkehrliche Wirkungsermittlung sowie Wirtschaftlichkeitsuntersuchung.
 - Umsetzungskonzept
- Ast Merzbrück ist nicht Gegenstand der Stufe 2

Legende

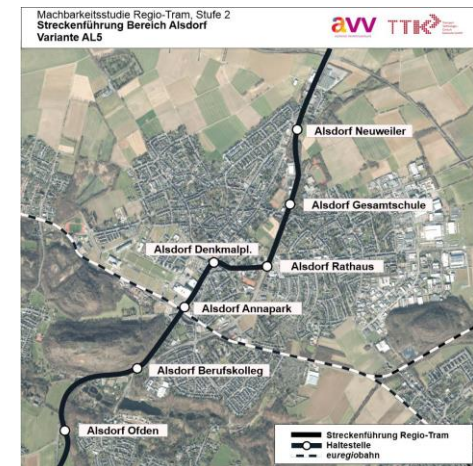
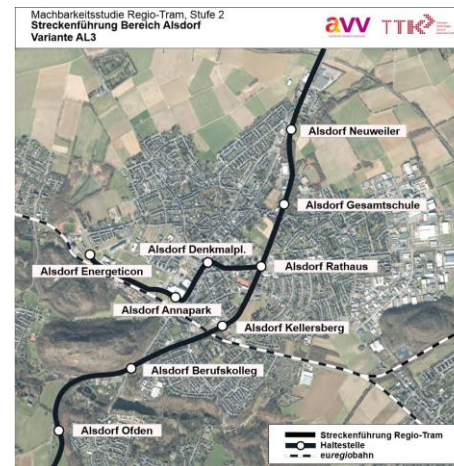
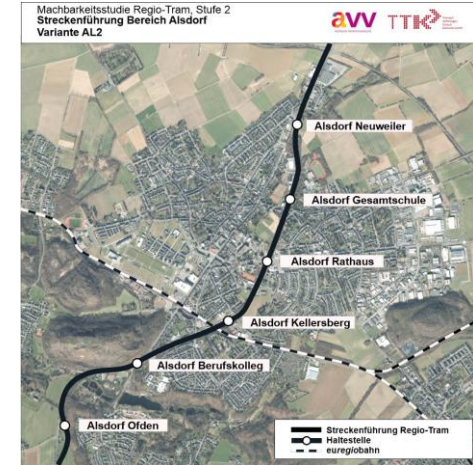
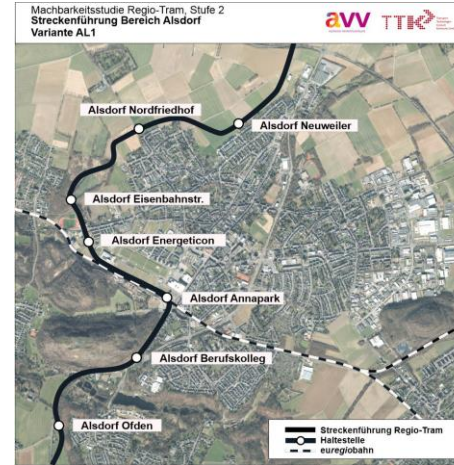
- Variante B57
- - - Alternative Varianten
- - - Variante Alsdorf Mitte
- Ast Merzbrück
- Haltepunkte



ARBEITSSCHRITTE STUFE 2

ERSCHLIESSUNGSVARIANTEN ALSDORF

- Herausforderung **Querung EVS-Strecke in Alsdorf** + Erschließung Innenstadt
- Prüfung von **verschiedenen Varianten**
 - Variante AL1: Alsdorf West
 - Variante AL2: B 57
 - Variante AL3: Stichstrecke Alsdorf Luisenstraße – Denkmalplatz – Annapark – KuBiZ
 - **NEU:** Variante AL5: Alsdorf Annapark (Kreuzungsbeseitigung) – Denkmalplatz
 - **ENTFALLEN:** Variante AL4: Stichstrecke Alsdorf Berufskolleg – Annapark - KuBiZ



ARBEITSSCHRITTE STUFE 2

TRASSIERUNG

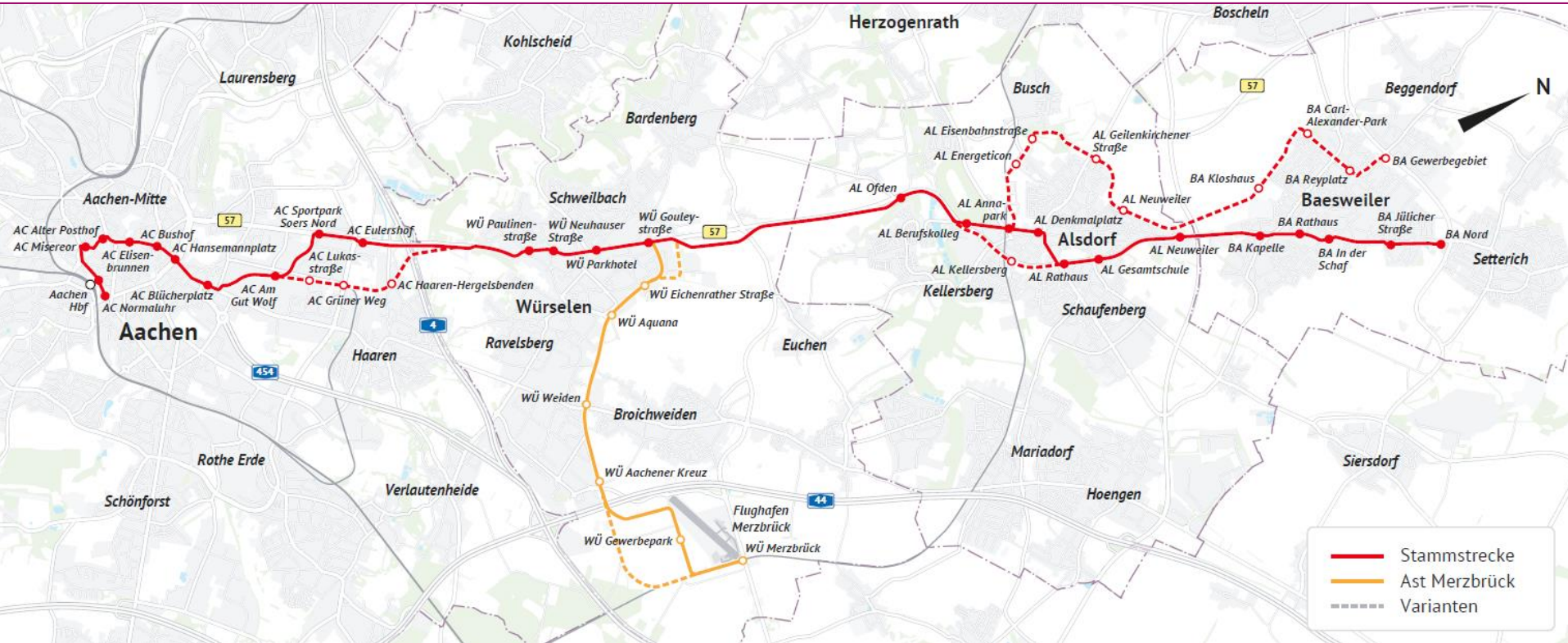
- **Trassierungsentwürfe** für die Hauptstrecke und die Varianten in Aachen, Würselen, Alsdorf und Baesweiler
- Entwürfe wurden in den Arbeitsgruppen und mit den Fachverwaltungen in mehreren Iterationsrunden abgestimmt
- ASEAG, Straßen.NRW und NVR beteiligt
- Pläne (M 1:1000) liegen vor
- Für ausgewählte Abschnitte wurden Varianten in der möglichen Umsetzung entwickelt



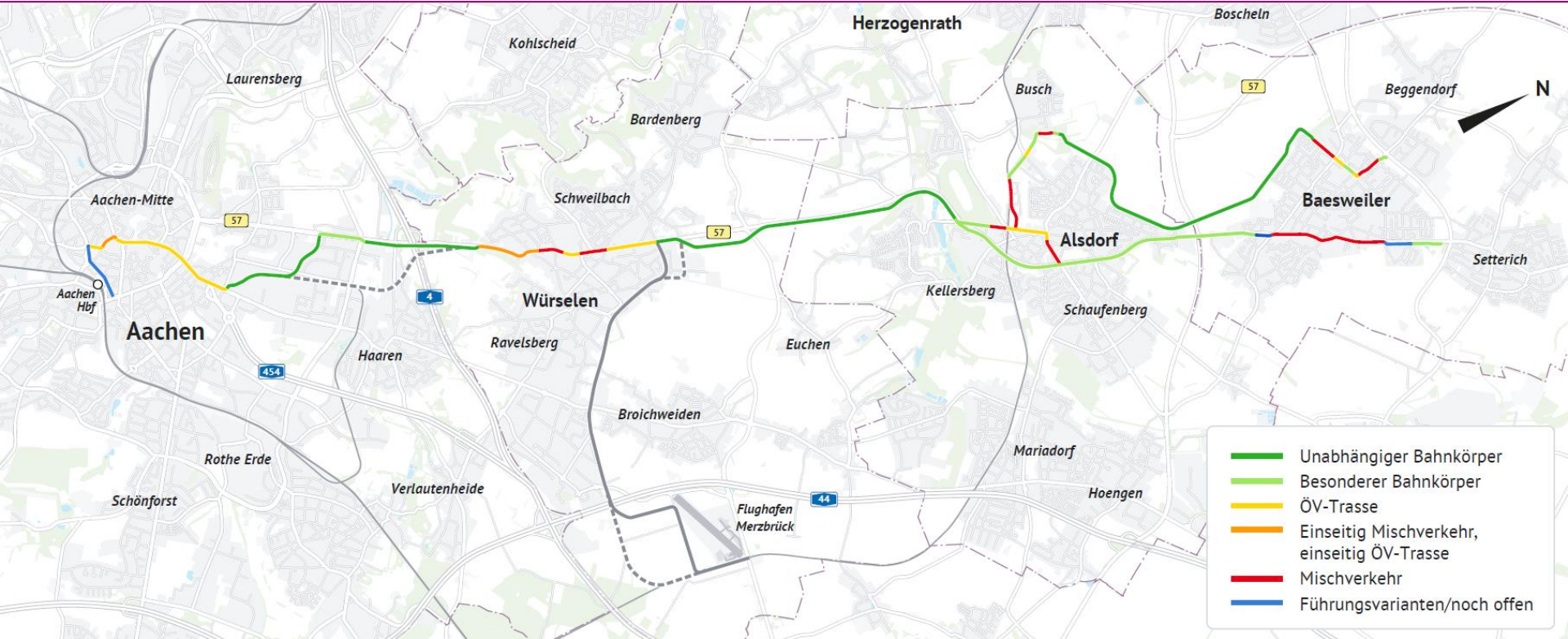
Trassierung



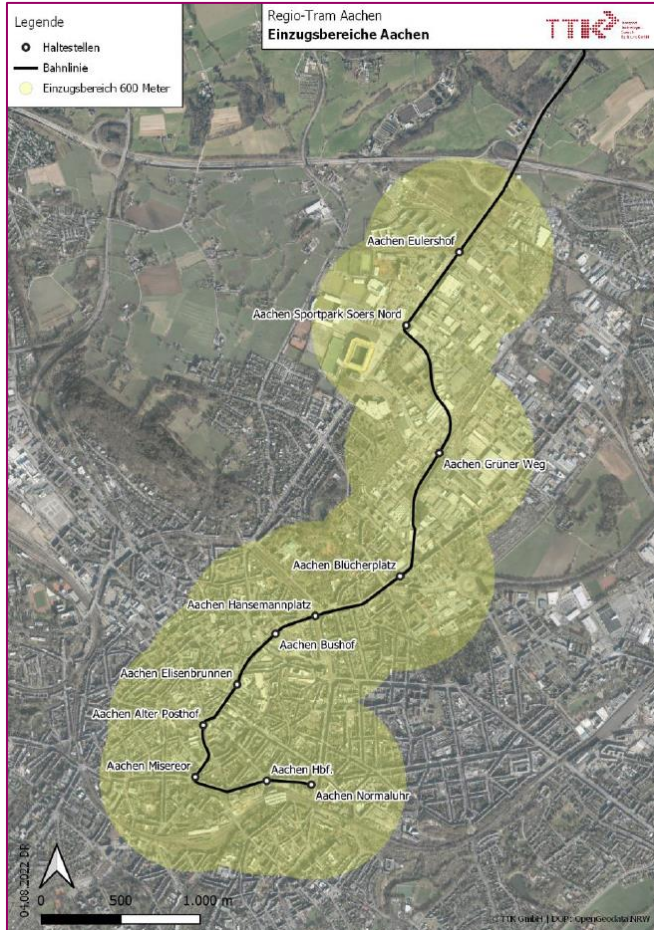
TRASSENÜBERBLICK REGIOTRAM



FÜHRUNGSFORM REGIOTRAM STAMMSTRECKE



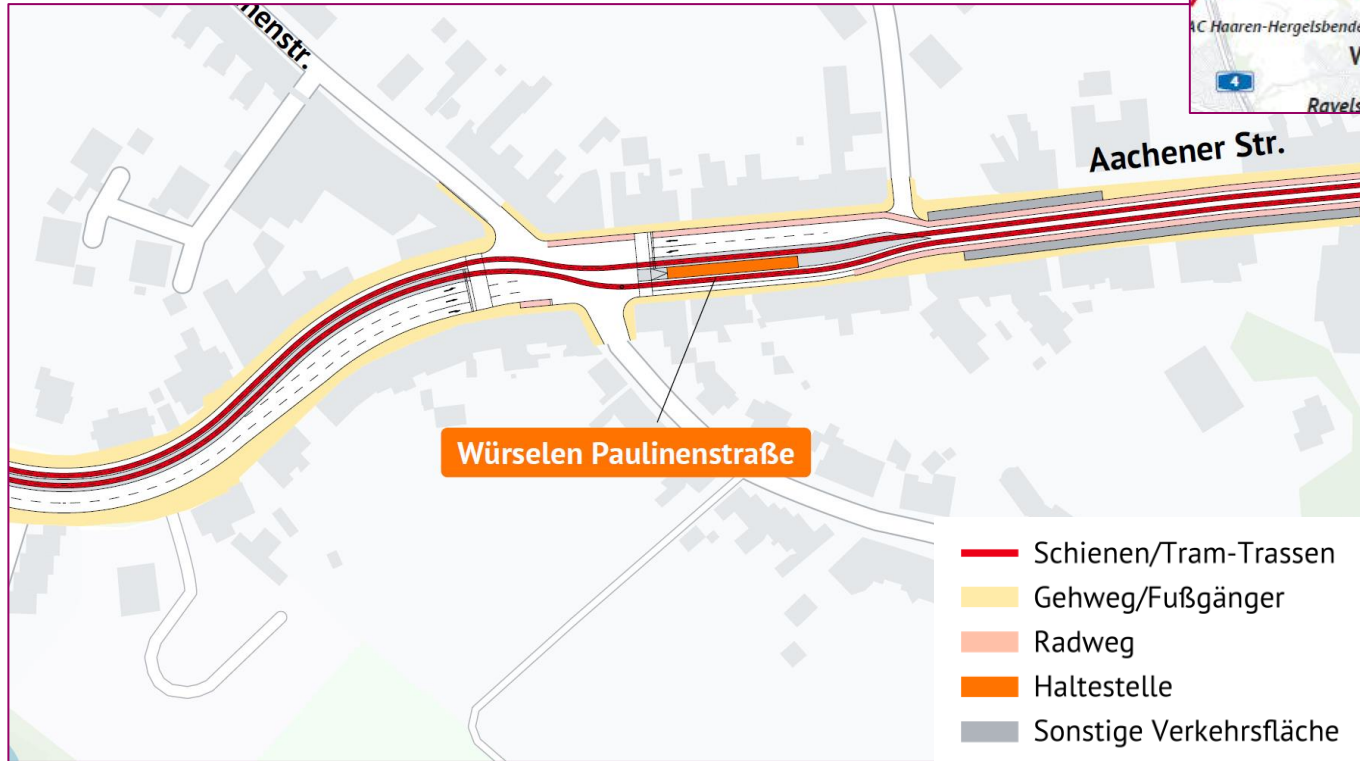
HALTESTELLENLAGE UND EINZUGSBEREICHE



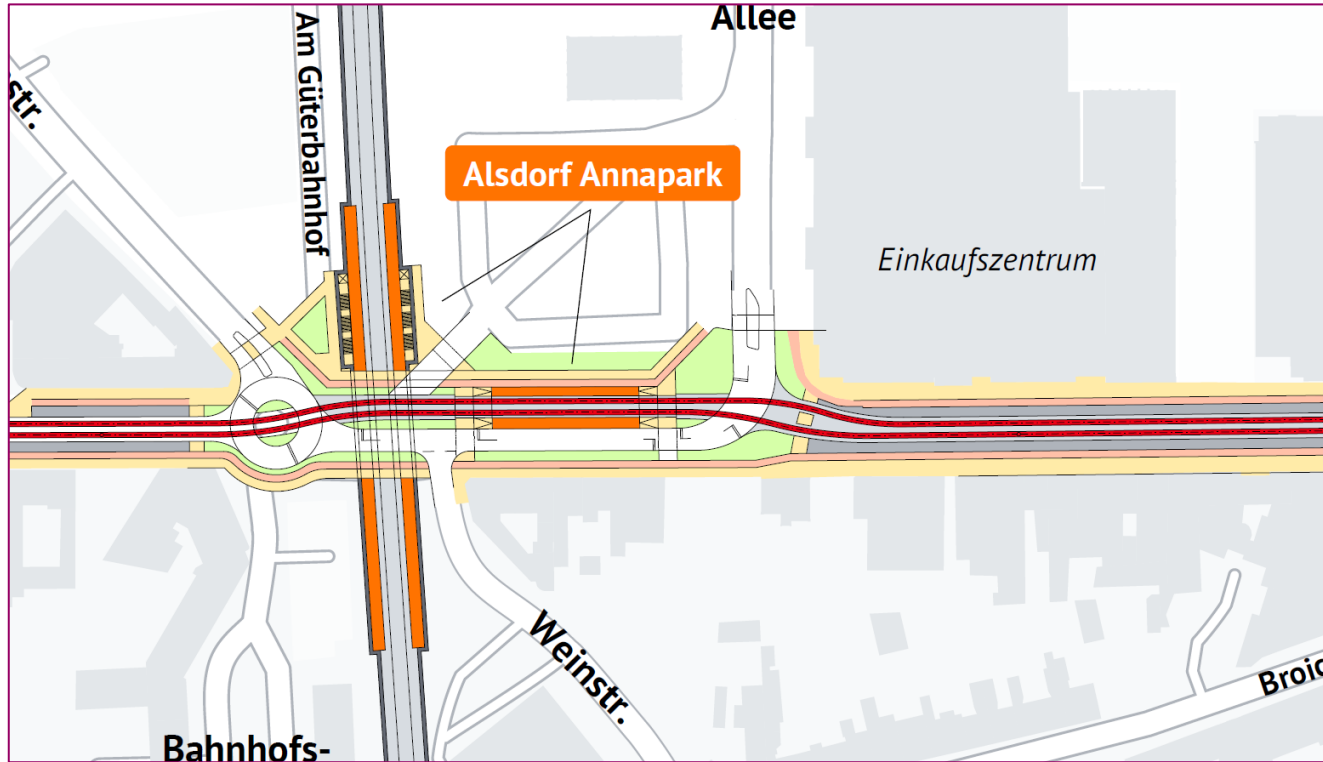
HALTESTELLENLAGE UND EINZUGSBEREICHE



WÜRSELEN PAULINENSTRASSE



ALSDORF VARIANTE 5 ANNAPARK



- Schienen/Tram-Trassen
- Gehweg/Fußgänger
- Radweg
- Haltestelle
- Sonstige Verkehrsfläche

Betrieb

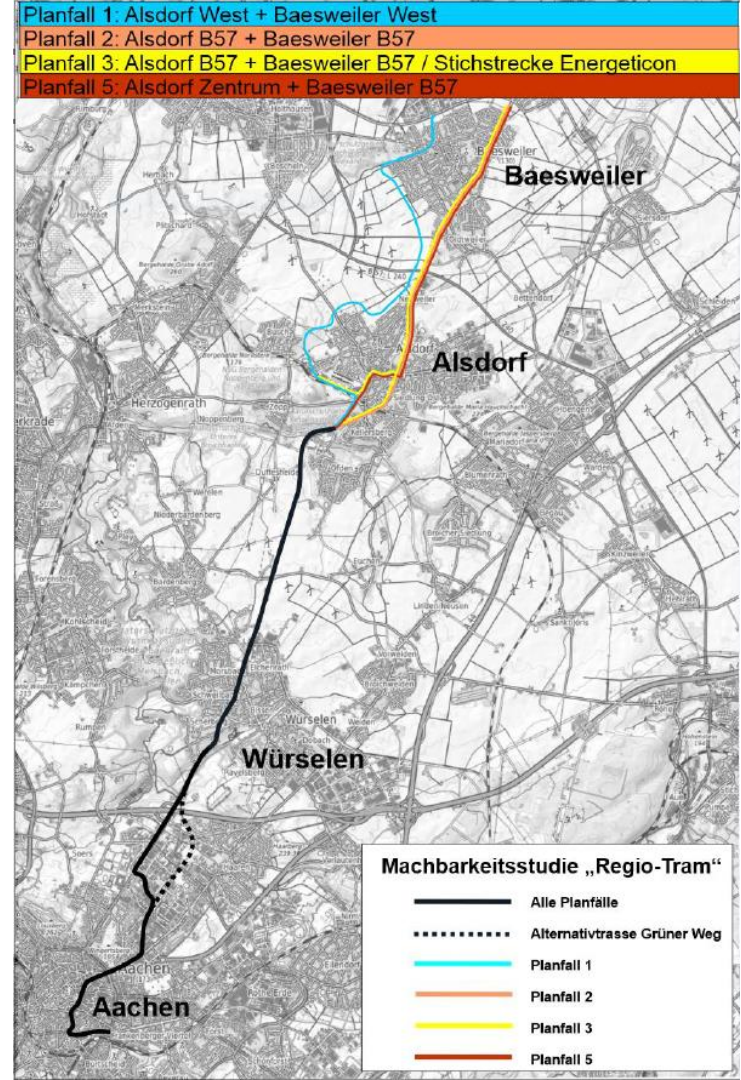


ARBEITSSCHRITTE STUFE 2

BETRIEBSKONZEPT

- Betriebskonzepte und Prüfung Wechselwirkung Infrastruktur für die vier Planfälle der Stufe 2
- Trassierung weitestgehend zweigleisig
- Eingleisige Abschnitte gemäß technischer Machbarkeit aufgrund infrastruktureller Zwänge (BAB Brücke) oder wirtschaftlicher Erwägungen (Alsdorf – Baesweiler)
- Trassierung nach Möglichkeit mit besonderem Bahnkörper oder als ÖV Trasse
- Abschnitten mit straßenbündigen Bahnkörper (Mischverkehr) aufgrund infrastruktureller Zwänge
- Taktknoten an relevanten Verknüpfungspunkten zum Busverkehr sowie zur euregiobahn in Alsdorf für attraktive Umsteigeverbindungen

→ **Alle Planfälle sind betrieblich machbar!**



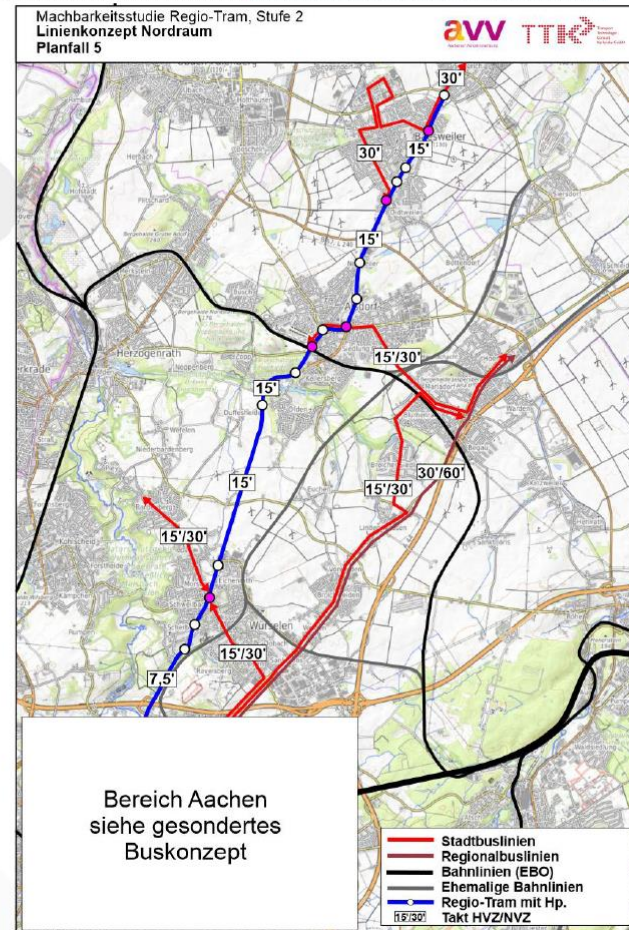
Angebotskonzept Planfall 5

- Ausweitung ganztägiger 15-Minuten-Takt bis Baesweiler in Folge der geplanten Ausweitung des Takts auf der Linie 51 ab 2023 auf einen 10-Minuten-Takt bis Würselen (7-19 Uhr) bzw. 15-Minuten-Takt bis Baesweiler (13-19 Uhr) im Ohnefall

HVZ+NVZ



SVZ



Reisezeiten Planfall 5:

- Vergleich Reisezeiten [min] zu ausgewählten Haltestellen ab Aachen Hbf

Reisezeit [min]				
Bus NVZ (HVZ)	Regio-Tram	Differenz		
--	48	--	┌	BW Nord
			├	BW In der Schaf
53 (60)	44	-9 (-16)	└	
			├	AL Gesamtschule
46 (53)	37	-9 (-16)	└	
			├	AL Annapark euregiobahn
41 (46)	32	-9 (-14)	└	
			├	WÜ Parkhotel
30 (32)	22	-8 (-10)	└	
			├	AC Eulershof
20 (23)	15	-5 (-8)	└	
			├	AC Bushof
10 (10)	7	-3 (-3)	└	
			├	AC Hbf.

Im Bestandsfahrplan der Buslinie 51 unterscheiden sich die Fahrzeiten aufgrund der Verkehrslage auf der B57 deutlich zwischen HVZ und NVZ. Daher werden diese hier getrennt ausgewiesen.

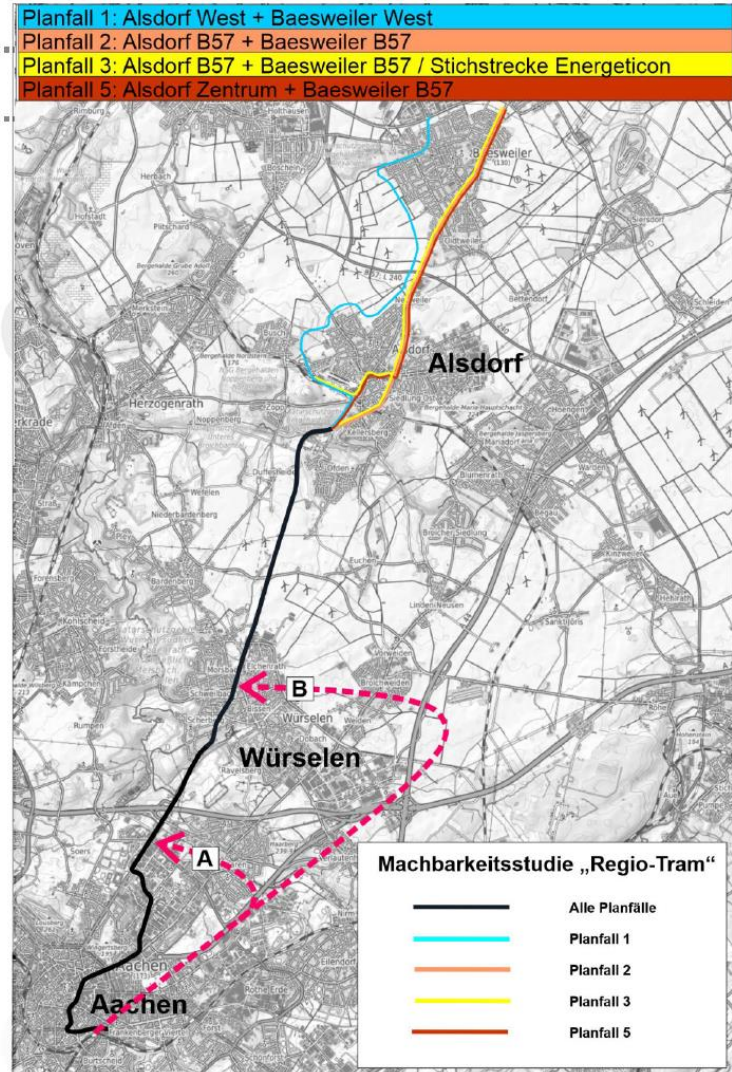
➤ Betriebskonzept Regio-Tram

Vergleich Reisezeiten:

- Deutliche Reisezeitgewinne im Vergleich zum Bus, auch schon auf Aachener Stadtgebiet

B	WÜ Parkhotel, Reisezeit [min]			
	von	Bestand NVZ	Bestand HVZ	PF1-5
	AC Hbf.	30	32	22
	AC Eisenbrunnen	22	25	17

A	AC Eulershof, Reisezeit [min]			
	von	Bestand NVZ	Bestand HVZ	PF1-5
	AC Hbf.	20	23	15
	AC Eisenbrunnen	13	16	10



Betriebskonzept Regio-Tram

Planfall 1: Aلسdorf West + Baesweiler West

Planfall 2: Aلسdorf B57 + Baesweiler B57

Planfall 3: Aلسdorf B57 + Baesweiler B57 / Stichstrecke Energeticon

Planfall 5: Aلسdorf Zentrum + Baesweiler B57

Vergleich Reisezeiten:

G	Baesweiler Reyplatz, Reisezeit [min]						
	von	Bestand NVZ	Bestand HVZ	PF1	PF2	PF3	PF5
	AC Hbf.	61	70	48	49*	49*	51*
AC Elisenbrunnen	54	63	43	44*	44*	46*	

* = mit 1x Umstieg ** = mit 2x Umstieg

F	Baesweiler In der Schaf, Reisezeit [min]						
	von	Bestand NVZ	Bestand HVZ	PF1	PF2	PF3	PF5
	AC Hbf.	53	60	47*	42	42	44
AC Elisenbrunnen	46	53	42*	37	37	39	

* = mit 1x Umstieg ** = mit 2x Umstieg

E	Aلسdorf Gesamtschule, Reisezeit [min]						
	von	Bestand NVZ	Bestand HVZ	PF1	PF2	PF3	PF5
	AC Hbf.	46	53	40*	35	35	37
AC Elisenbrunnen	39	46	35*	30	30	32	

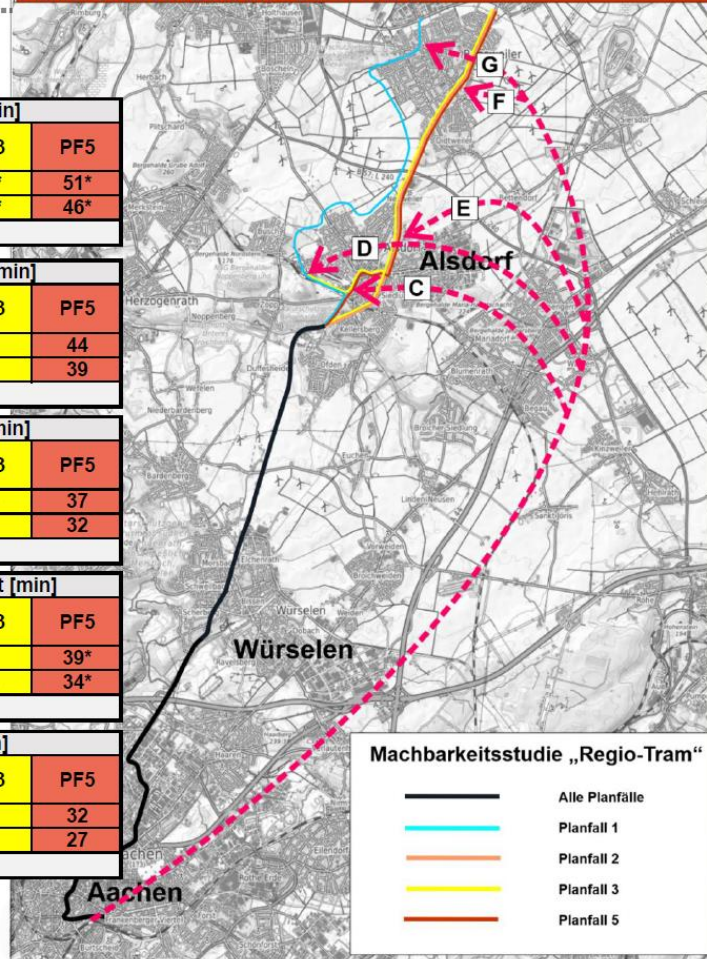
* = mit 1x Umstieg ** = mit 2x Umstieg

D	Aلسdorf Energeticon (KubiZ), Reisezeit [min]						
	von	Bestand NVZ	Bestand HVZ	PF1	PF2	PF3	PF5
	AC Hbf.	48*	53*	34	49**	41	39*
AC Elisenbrunnen	41*	46*	29	43**	36	34*	

* = mit 1x Umstieg ** = mit 2x Umstieg

C	Aلسdorf Annapark, Reisezeit [min]						
	von	Bestand NVZ	Bestand HVZ	PF1	PF2	PF3	PF5
	AC Hbf.	41	46	32	36*	38	32
AC Elisenbrunnen	34	39	27	31*	33	27	

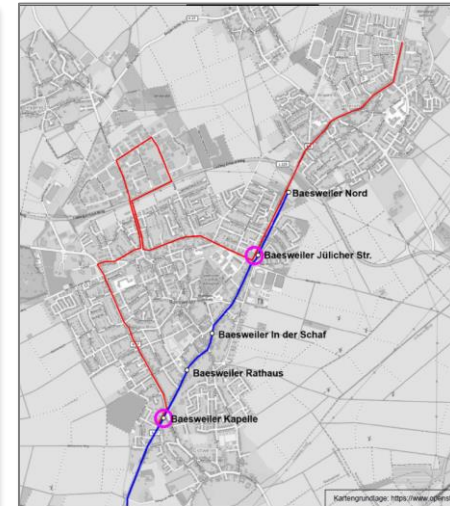
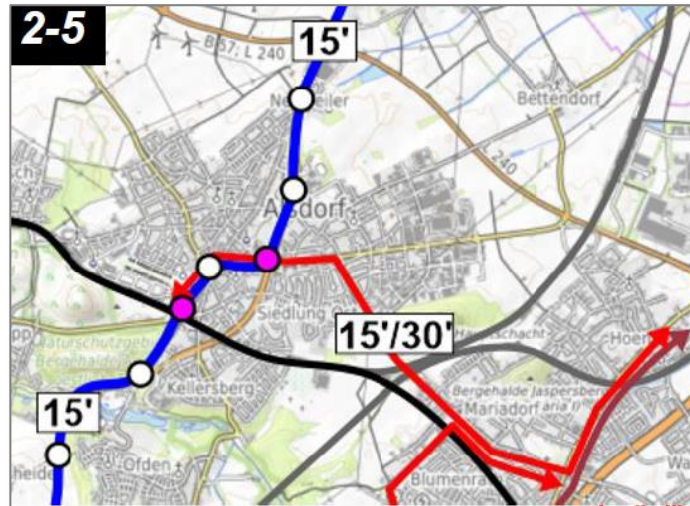
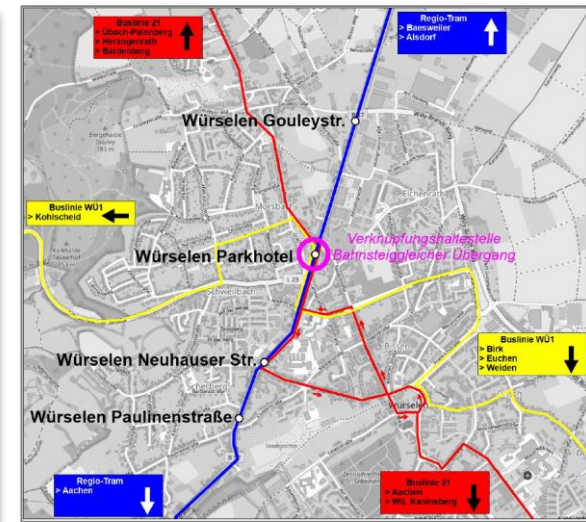
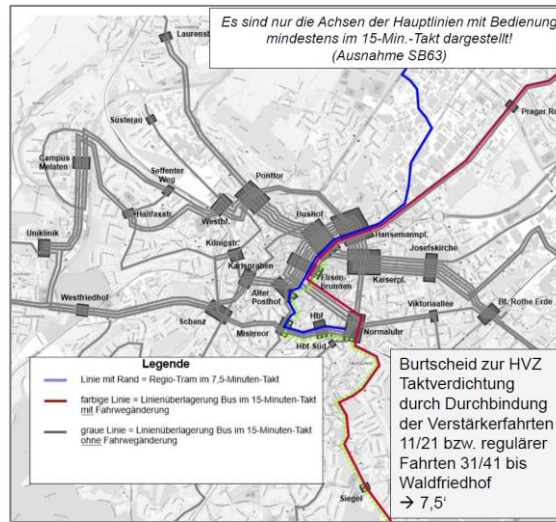
* = mit 1x Umstieg ** = mit 2x Umstieg



ARBEITSSCHRITTE STUFE 2

ANPASSUNG DES BUSNETZES

- Grobkonzepte zur **Anpassung der Busnetze** in Aachen, Würselen, Alsdorf und Baesweiler
- Konzepte wurden in den Arbeitsgruppen mit den kommunalen Fachverwaltungen und der ASEAG in mehreren Iterationsrunden abgestimmt
- Anspruch: Grundlage für verkehrliche Wirkungsermittlung und Mengengerüst für Wirtschaftlichkeitsprüfung
- Die Entwicklung eines konkreten, detaillierten Busnetzkonzeptes ist NICHT Gegenstand der MBS



Projekt Regiotram: Wie geht es weiter?



WIE GEHT ES WEITER ...

... BIS ZUM ABSCHLUSS DER MACHBARKEITSSTUDIE?



WIE GEHT ES WEITER ...

... MIT DEM AST NACH WÜRSELEN-MERZBRÜCK?

- **Ergebnis Stufe 1:** Ast Merzbrück wird von Machbarkeitsstudie abgekoppelt und soll über die ZRR als eigenständiges Projekt (Regiotram II) vorangetrieben werden
- Das Projekt Regiotram hat im September 2022 den **zweiten Stern im SofortprogrammPLUS** der ZRR erhalten und ist als tragfähiges Projekt eingestuft
- **Wirtschaftlichkeit** für den Streckenast ist in Zusammenhang mit den weiteren strukturellen Entwicklungen am Flughafen Merzbrück **nachzuweisen**
- **Zusatzuntersuchung im Anschluss an die Machbarkeitsstudie** Regiotram bezüglich Ast Merzbrück inklusive Wirtschaftlichkeitsbetrachtung ist beauftragt.
- Parallel wurden/werden **Förderanträge** gestellt um die **Planungen** weiter vorantreiben zu können



WIE KANN ES WEITERGEHEN ...

... NACH ABSCHLUSS DER MACHBARKEITSSTUDIE?



Frühjahr 2023

Grundsatzbeschlüsse
zur weiteren Planung

Frühjahr 2023

Veröffentlichung der
Ergebnisse und zweite
Bürgerveranstaltung

Sommer 2023

Beauftragung
weiterer Planung

Entwurfs- und
Genehmigungsplanung
+ Bürgerbeteiligung
(3 - 5 Jahre)

Planfeststellungs-
verfahren
(2 - 3 Jahre)



**Oktober/November
2022**

Zwischenpräsentation
kommunale Gremien
(Ausnahme
Wirtschaftlichkeit)

**Dezember 2022/
Januar 2023**

Gemeinsame
Infoveranstaltung
für Politik zum
Abschluss MBS (inkl.
Wirtschaftlichkeit)

Kommunikation



[avv.de](https://www.avv.de)

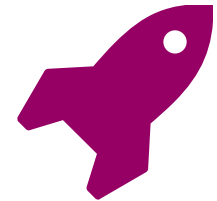
KOMMUNIKATION

- Beauftragt wurde die Bietergemeinschaft
 - PRpetuum GmbH München/Frankfurt/Berlin - Agentur für Kommunikation und Themenmanagement
 - Zebralog GmbH Berlin/Bonn – Partizipation und Bürgerbeteiligung
- Aufgaben:
 - Entwicklung Kommunikationsstrategie
 - Beteiligungsformate
 - Öffentlichkeitsarbeit



VERSTÄRKTE ÖFFENTLICHKEITSARBEIT UND BETEILIGUNG BEGLEITEND ZUR STUFE 2 GESTARTET

- Erarbeitung eines angepassten Kommunikationskonzeptes durch die Agenturen erfolgt



KOMMUNIKATION

KOMMUNIKATIONSAUFTAKT IM APRIL 2022 ERFOLGT

- Zeitungsbeileger in der regionalen Presse
- Launch der **Webseite** regiotram-aachen.de
- Mit „**Erklärfilm**“ zum Projekt
- **Dialogtool:**
 - Fragen werden kurzfristig beantwortet
 - Rege Beteiligung (> 80 Beiträge)
 - Bisherige Rückmeldung und Fragen sehr sachlich und konstruktiv

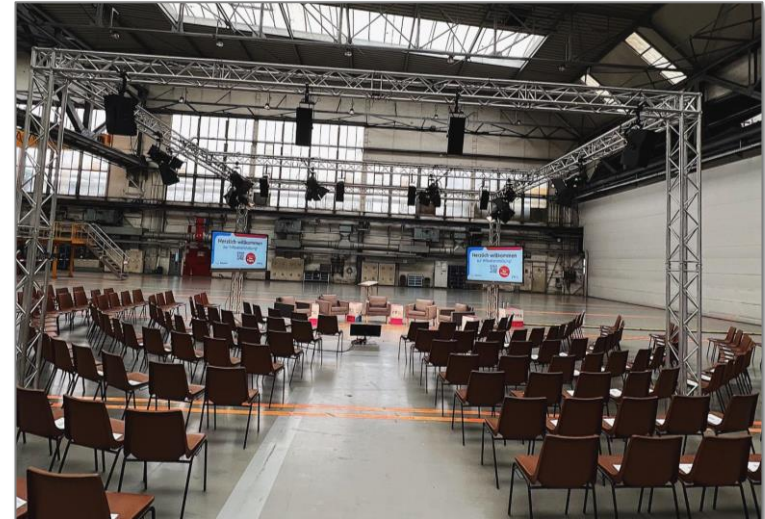
The screenshot shows the top navigation bar of the Regio Tram Aachen website. It includes the logo, navigation links for 'REGELN', 'KONTRAST', 'DAS PROJEKT', 'IHRE FRAGEN', and 'VERANSTALTUNGEN'. Below the navigation is a breadcrumb trail: 'Startseite > Beteiligungsverfahren > Haben Sie weitere Fragen zur Regiotram?'. The main heading reads 'Haben Sie weitere Fragen zur Regiotram?' with a 'Dauerangebot' tag. To the right, there is a form for submitting questions, with fields for 'Titel' and 'Ihre Frage'.

This screenshot displays a grid of question cards. Each card has a title, a question, and a 'Weiterlesen' button. The first card is titled 'Fahrzeugbreite' and asks about vehicle width. The second is 'Spurweite' and asks about track gauge. The third is 'Weiterverlängerung nach Aachen Hbf ueber Theaterstrasse' and discusses bus stop extensions. Each card also shows the author as 'von Gast' and the date 'am 30.04.2022' or 'am 02.05.2022', along with a 'beantwortet' status.

This block shows the bottom portion of the question grid. It includes the start of a card titled 'Verlängerung nach Vaals.' and another titled 'Schülerprojekt in der Region'. A third card is partially visible on the right, titled 'Bitte an bessere Schnellbusanbindungen aus den Kreisen Heinsberg denken'.

KOMMUNIKATION

- 27.08.2022: Sommerfest der StädteRegion
- 20.09.2022: Veranstaltung im Rahmen der europäischen Mobilitätswoche
- Weitere Veranstaltung mit detaillierteren Informationen für die Öffentlichkeit können erst nach Unterrichtung der Politik erfolgen.
- Umsetzung weiterer Informations- und Dialogformate befinden sich in Abstimmung (in Abhängigkeit weiterer Ergebnisse der Machbarkeitsstudie).



**Danke für Ihre
Aufmerksamkeit.**